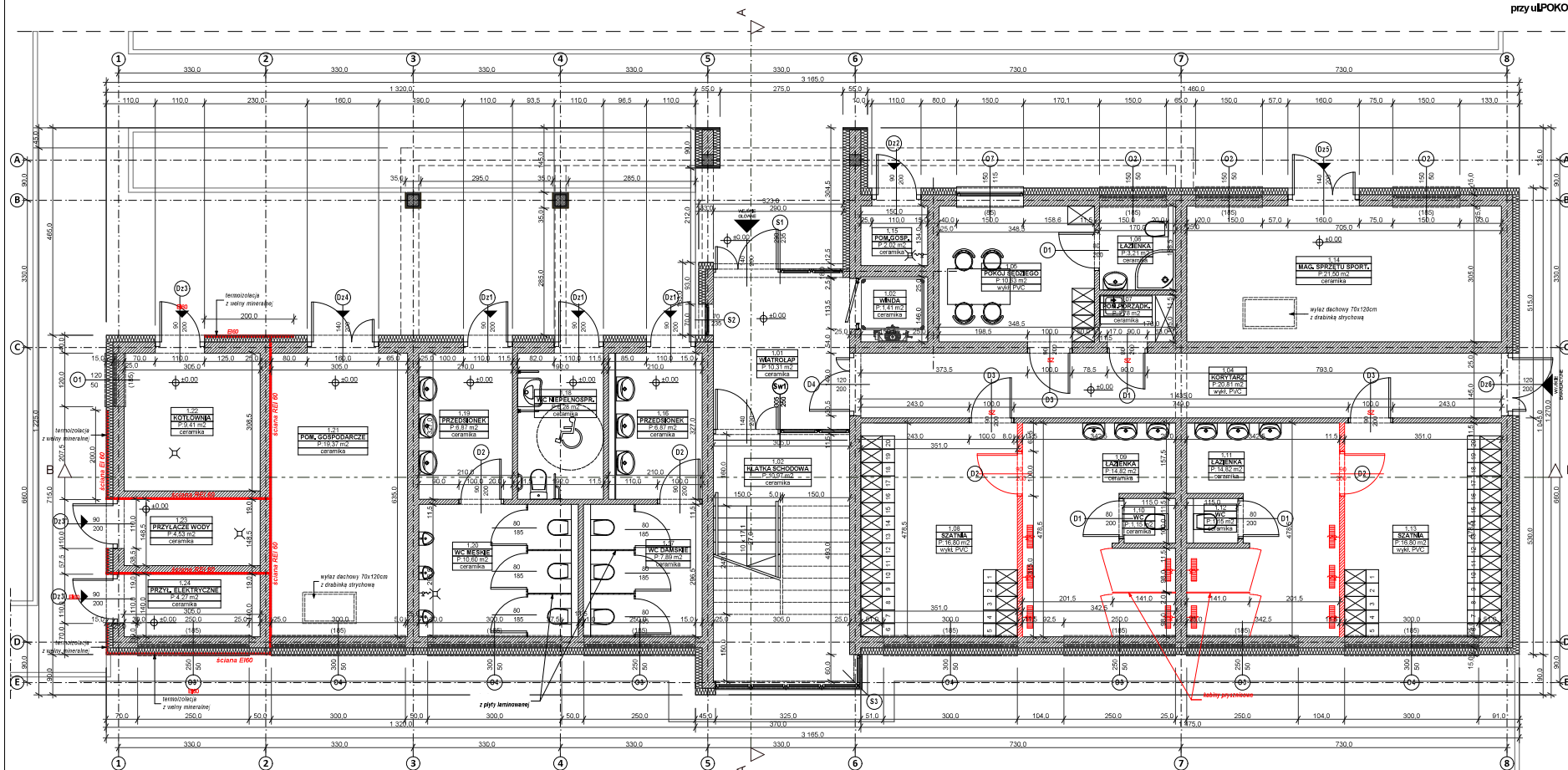


MODERNIZACJA OBIEKTU SPORTOWEGO  
przy ul. POKOJU w HESKARACH ŚLĄSKICH - DZIELNICA KOZŁOWA GÓRA  
BUDYNEK KLUBOWY

RZUT PARTERU  
SKALA 1:50



N.R. POK.	NAZWA POKOJOWA	POWIERZCHNIA (m <sup>2</sup> )	POSADZKA
1.01	WIATROLAP	10.31	ceramika
1.02	WEDA	1.41	wykładana PCV
1.03	KIATKA SCHODOWA	10.97	ceramika
1.04	KORYTARZ	20.81	wykładana PCV
1.05	POKOJ SIEDZIEGO	10.63	wykładana PCV
1.06	ŁAZIENKA	3.21	ceramika
1.07	POM. PORZĄDKOWE	1.78	ceramika
1.08	SZATNIA	16.80	wykładana PCV
1.09	ŁAZIENKA	14.82	ceramika
1.10	WC	1.15	ceramika
1.11	ŁAZIENKA	14.82	ceramika
1.12	WC	1.15	ceramika
1.13	SZATNIA	16.80	wykładana PCV
1.14	MALA SPRZETU SPORTOWEGO	21.30	ceramika
1.15	POM. GOSPODARCZE	2.92	ceramika
1.16	PRZEDSIENIE WC DAMSKIE	6.87	ceramika
1.17	WC DAMSKIE	7.89	ceramika
1.18	WC DLA NIEPEŁNOSP.	6.28	ceramika
1.19	PRZEDSIENIE WC MĘSKIE	6.67	ceramika
1.20	WC MĘSKIE	10.80	ceramika
1.21	POM. GOSPODARCZE	19.37	ceramika
1.22	KOTŁOWNIA	9.87	ceramika
1.23	POM. TECHNICZNE	4.53	ceramika
1.24	POM. TECHNICZNE	4.27	ceramika
RAZEM		224.49	

LEGENDA

- 1.01 - PROJEKTOWANY HYDRAW. WIEZIENNY 0.025
- 1.02 - OCHRONA ODOPORNOSCI OGNIOWEJ
- 1.03 - OCHRONA ODOPORNOSCI OGNIOWEJ
- 1.04 - OCHRONA ODOPORNOSCI OGNIOWEJ
- 1.05 - OCHRONA ODOPORNOSCI OGNIOWEJ
- 1.06 - OCHRONA ODOPORNOSCI OGNIOWEJ
- 1.07 - OCHRONA ODOPORNOSCI OGNIOWEJ
- 1.08 - OCHRONA ODOPORNOSCI OGNIOWEJ
- 1.09 - OCHRONA ODOPORNOSCI OGNIOWEJ
- 1.10 - OCHRONA ODOPORNOSCI OGNIOWEJ
- 1.11 - OCHRONA ODOPORNOSCI OGNIOWEJ
- 1.12 - OCHRONA ODOPORNOSCI OGNIOWEJ
- 1.13 - OCHRONA ODOPORNOSCI OGNIOWEJ
- 1.14 - OCHRONA ODOPORNOSCI OGNIOWEJ
- 1.15 - OCHRONA ODOPORNOSCI OGNIOWEJ
- 1.16 - OCHRONA ODOPORNOSCI OGNIOWEJ
- 1.17 - OCHRONA ODOPORNOSCI OGNIOWEJ
- 1.18 - OCHRONA ODOPORNOSCI OGNIOWEJ
- 1.19 - OCHRONA ODOPORNOSCI OGNIOWEJ
- 1.20 - OCHRONA ODOPORNOSCI OGNIOWEJ
- 1.21 - OCHRONA ODOPORNOSCI OGNIOWEJ
- 1.22 - OCHRONA ODOPORNOSCI OGNIOWEJ
- 1.23 - OCHRONA ODOPORNOSCI OGNIOWEJ
- 1.24 - OCHRONA ODOPORNOSCI OGNIOWEJ

UWAGI:

- Wszystkie wymiary sprawdzić na budowie!
- Rozmieszczenie mebli i wyposażenia zgodne z projektem i inwestorem.
- Wszystkie instalacje i urządzenia należy wykonać zgodnie z projektem i inwestorem.
- Wszystkie instalacje i urządzenia należy wykonać zgodnie z projektem i inwestorem.
- Wszystkie instalacje i urządzenia należy wykonać zgodnie z projektem i inwestorem.

PROJEKTOWY: mgr inż. J. Kozłowski

INWESTOR: Miejski Ośrodek Sportu i Rekreacji

DATA: 2023.05.15

SKALA: 1:50

RYTUŁ PARTERU

PROJEKTOWY: mgr inż. J. Kozłowski

INWESTOR: Miejski Ośrodek Sportu i Rekreacji

DATA: 2023.05.15

SKALA: 1:50

RYTUŁ PARTERU

PROJEKTOWY: mgr inż. J. Kozłowski

INWESTOR: Miejski Ośrodek Sportu i Rekreacji

DATA: 2023.05.15

SKALA: 1:50

RYTUŁ PARTERU